

HOBBY®

Ratgeber



HOBBY FIT –

die Wasserpflegelinie von HOBBY® Aquaristik





Liebe Leser,

immer wieder hören wir Fragen wie:

„Muss ich eigentlich Wasseraufbereitungsmittel verwenden?“

Die Antwort darauf ist einfach: Ja, denn das Leitungswasser alleine kann leider nicht die spezifischen Bedürfnisse von Fischen befriedigen. Es ist schlicht und ergreifend nicht darauf ausgerichtet, Aquarienfischen zu gefallen.

Deswegen haben wir für alle Aquarianer das Wasserpflegeprogramm Fit von HOBBY entwickelt. Unsere Produkte bereiten das Leitungswasser für Ihre Aquarienfische auf und optimieren es fischgerecht. Die Wasserpflegelinie HOBBY Fit ist vollständig und deckt alle Bereiche der Wasseraufbereitung ab – ob Bakterien, Gesamthärte, Mineralien, Salze, Huminstoffe oder Wasserklärer. Diese Sortimentsbreite ist einzigartig.

Eines ist uns bei unserer neuen Serie besonders wichtig: Wir bieten mit HOBBY Fit ein erstklassiges Preis-Leistungs-Verhältnis. Die Mittel bestechen durch eine sehr hohe Reichweite und preisliche Attraktivität.

Wir haben für die Wasserpflegelinie eigene Rezepturen entwickelt und stellen die Produkte – in Deutschland – selber her. Zudem verwenden wir ausschließlich sehr hochwertige Inhaltsstoffe. Wo möglich, verzichten wir auf Chemikalien und setzen natürliche Produkte ein. Um Ihnen größtmögliche Transparenz zu bieten, publizieren wir alle Inhaltsstoffe auf unserer Website.

Zum anderen haben wir alle Produkte besonders benutzerfreundlich konzipiert. Damit die Mittel konsequent ihre Wirkung entfalten können, müssen sie im richtigen Verhältnis angewendet werden. Um Ihnen die Arbeit zu erleichtern, sind die Flüssigkeiten in praktischen Dosierflaschen abgefüllt, mit denen Sie schnell und exakt dosieren können. Den Salzen haben wir Dosierlöffel in der richtigen Größe beigelegt – praktischer geht's nicht! Und dank der Piktogramme auf jedem Produkt finden Sie schnell das richtige Anwendungsgebiet.

Dieser Ratgeber soll Ihnen sehr übersichtlich verdeutlichen, aus welchen Produkten unsere neue Wasserpflegelinie besteht und wertvolle Hilfestellung dabei geben, wofür, wann und wie Sie unsere Produkte richtig anwenden.

Wir wünschen Ihnen bei der Lektüre zahlreiche neue Erkenntnisse und viel Freude bei Ihrem Hobby Aquaristik.

Ihr Team von HOBBY Aquaristik

Die Wasserpflegelinie HOBBY Fit in der Übersicht

Water Fit:

Für fischgerechtes Leitungswasser

Easy Fit:

Wichtige Naturminerale für Ihr Aquarienwasser

Humin Fit:

Wertvolle Huminstoffe

Bacteria Fit:

Bakterien zum Animpfen und Auffrischen

KH Fit:

Optimiert die Karbonathärte und den pH-Wert

pH / KH Fit plus:

Optimiert die Karbonathärte und den pH-Wert

pH / KH Fit minus:

Senkt den pH-Wert und die Karbonathärte

GH Fit:

Zur Einstellung der Gesamthärte

Clear Fit:

Der Wasserklärer

Guppy Fit:

Pflegesalz zum Schutz von Guppy, Platy, Schwerträger & Co

Osmo Fit:

Mineralsalz zur Aufbereitung von Umkehrosmosewasser

Malawi Fit und Tanganjika Fit:

Mineralsalz für naturidentisches Malawi- bzw. Tanganjika-Seewasser

WATER FIT

Für fischgerechtes Leitungswasser

Water Fit ist der Leitungswasseraufbereiter mit dem 5-fach Schutz. Es macht aus Leitungswasser Fischwasser und schützt dabei die Tiere.

Zu verwenden beim Wasserwechsel und der Neueinrichtung von Aquarien.

Schutz der Schleimhaut

Im Leitungswasser sind keine organischen Verbindungen vorhanden. Das ist durchaus sinnvoll, denn ansonsten würden sich in den Wasserleitungen Keime bilden, die unter Umständen Krankheiten auslösen könnten. Fische hingegen benötigen organische Komponenten als Schutz für ihre empfindlichen Schleimhäute und Kiemen. Außerdem tragen diese so genannten Schutzkolloide dazu bei, dass sich auf den Oberflächen der Dekorationen und Pflanzen ein Bakterienfilm bildet. Das trägt zu einem stabileren biologischen Gleichgewicht bei. Außerdem neigen bereits von einem Bakterienfilm besiedelte Oberflächen weniger zum Algenbefall als „nackte“ Oberflächen.

Schutz vor Chlor

Leitungswasser wird unterschiedlich stark mit Chlor behandelt. Die Wasserversorger verwenden Chlor nach Rohrbrüchen, bei der Inbetriebnahme neuer Speicherbecken oder neuer Leitungen sowie bei Rohrreinigungen. Leider bedeutet Chlor aber für Aquarienfische ein nicht zu unterschätzendes Risiko.

Hier hilft Water Fit – es enthält eine Verbindung, die das gefährliche Chlor sehr schnell in eine ungefährliche Verbindung überführt.

Schutz vor Schwermetallen

Schwermetalle können die Fische und Pflanzen auf Dauer schädigen. Allen voran Kupfer und Blei, wie sie in Wasserleitungen von Altbauten heute noch gängig sind. Water Fit enthält eine Verbindung, die mit den Schwermetallen reagiert und so die Fische vor Schädigungen schützt. Wichtig zu wissen: Water Fit beeinträchtigt dabei nicht die Wirkung von Pflanzendüngern.



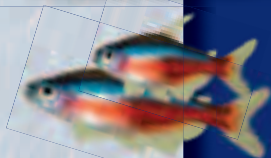
Schutz bei Verletzungen

Fische können leicht verletzt werden, beispielsweise beim Fangen oder bei Arbeiten im Aquarium. Damit solche kleinen Verletzungen der Schleimhaut sich nicht entzünden und schnell verheilen, enthält Water Fit zwei außergewöhnliche Wirkstoffe: Aloe Vera, das auch als „Königin der Heilpflanzen“ bezeichnet wird, und Calcium-Panthenat, ein mit Panthenol verwandtes Vitamin B₅-Derivat. Beide Wirkstoffe sind bekannt für ihre wundheilenden Eigenschaften.

Schutz vor Stress

Magnesium, das Mineral für starke Nerven, ist in Water Fit ebenso enthalten wie Vitamin B₁, welches auch als „Anti Stress-Vitamin“ bezeichnet wird. Diese beiden „Relax“-Wirkstoffe tragen dazu bei, dass Ihre Fische Wasserwechsel und Pflegemaßnahmen gut verkraften und insgesamt weniger stressanfällig sind.

Erhältlich in den Größen 100 ml, 250 ml und 500 ml.



Gebrauchsanweisung und Dosierung:



Water Fit ist sehr sparsam. Es wird immer nur auf die zugegebene Menge Leitungswasser dosiert. Bei Wasserwechsel und Neueinrichtung des Aquariums verwendet man 5 ml auf 20 l Leitungswasser.

Water Fit enthält: PVP, Hydroxypropyl-Methylcellulose, Gummi Arabicum, Ascorbinsäure, Benzoesäure, EDTA, Aloe Vera-Pulver, Magnesiumchlorid, Kalziumpanthothenat, Thiamin Hydrochloride, Patentblau V.



EASY FIT

Wichtige Naturminerale für Ihr Aquarienwasser

Easy Fit ist ein Produkt mit hoch wirksamen Naturmineralien, die für die Klärung und Reinigung des Aquarienwassers sorgen.

Die Bedeutung von Naturmineralien im Aquarium ist erst innerhalb der letzten zehn Jahre deutlich geworden. Vorher spielten sie in der Aquaristik praktisch keine Rolle. Dabei ist ihre Bedeutung in der Natur schon lange bekannt und auch die alternative Heilmedizin nutzt Naturminerale sehr gerne bei unterschiedlichsten Erkrankungen.

- Ionenaustausch: Entfernung von Schadstoffen und Zufuhr lebenswichtiger Mineralien
- Adsorption: Aufnahme von Pilz- und Bakterientoxinen, Erhöhung der Bioverfügbarkeit von Vitaminen, Mineralien und Spurenelementen
- Molekularsiebfunktion: Regulation des Stoffwechsels
- Hydratation: Unterstützung des Osmosehaushaltes
- Eiweißaufbau: Unterstützung der Proteinsynthese
- Regulation: Des Säure-Base Gleichgewichts
- Wachstum: Unterstützung des Zell und Gewebenaufbaus
- Heilung: Unterstützung der Zell und Gewebereparatur

Die Eigenschaften wirken sich äußerst positiv auf Tier und Pflanze aus. So trägt Easy Fit dazu bei, das Algenrisiko zu senken, Ammonium und andere wasserbelastende Schadstoffe zu reduzieren, kristallklares Wasser zu schaffen, Gerüche zu entfernen, die Fischgesundheit zu fördern und das Wassermilieu zu stabilisieren.



Easy Fit wird eingesetzt, um bei unspezifischem Unwohlsein von Süß- und Meerwasserfischen zu helfen und den Pflanzenwuchs zu unterstützen. Es erhöht die Fortpflanzungsbereitschaft der Tiere und aktiviert die Selbstheilungskräfte bei Krankheiten im Anfangsstadium. Zudem steigert es den Wuchs und die Farbigkeit von Korallen und reduziert potenziell krankheitsfördernde, freischwimmende Mikroorganismen im Wasser. In Stresssituationen, wie z.B. bei der Brutpflege, Reinigungsmaßnahmen, Wasserbelastung oder Veränderungen im Fischbesatz, hilft es dabei, die Gesundheit der Fische zu erhalten und das biologische Gleichgewicht des Wassers zu stabilisieren.

Erhältlich in den Größen 100 ml, 250 ml und 500 ml.



Gebrauchsanweisung und Dosierung:



Wöchentliche Dosierung: 20 ml auf 100 l.
Nach Medikamentenbehandlung: einmalig 50 ml auf 100 l.
Unterstützend bei Krankheiten: täglich 20 ml auf 100 l.

Easy Fit enthält ausschließlich Naturminerale, ist unbegrenzt haltbar und unschädlich bei Überdosierung. Unter Umständen kann es die Wirksamkeit von Medikamenten reduzieren. Vor Gebrauch schütteln.



HUMIN FIT

Wertvolle Huminstoffe

Humin Fit ist das eigentliche Geheimnis vieler Tropengewässer. Warum das so ist? Viele der im Aquarium gehaltenen Fische stammen aus Schwarzwasser. Das ist Wasser, welches durch den Kontakt mit humushaltigen und torfähnlichen Böden eine dunkelbraune Färbung angenommen hat. Im Aquarium können Huminstoffe diese Färbung erreichen. Huminstoffe sind hauptverantwortlich für die besonderen Eigenschaften dieser Schwarzwässer. Neben der dunklen Färbung sind Schwarzwasser auch sehr keimarm.

Huminstoffe sind natürliche Chelatoren, welche die Bioverfügbarkeit von Eisen und Spurenelementen unterstützen. Dadurch wird der Pflanzenwuchs gefördert.

In vielen Gewässern, aus denen Aquarienfische ursprünglich stammen, sind Huminstoffe die dominierende Stoffgruppe. Somit lässt sich mit Humin Fit ein für diese Tiere biotopnahes Wasser erreichen. Huminstoffe verbessern die Farbigkeit der Tiere, hemmen schädliche Bakterien und Viren, stimulieren das Immunsystem der Fische und binden hochmolekulare Eiweißfraktionen (Toxine). Sie sind aufgrund der leichten Bernstein-Färbung des Wassers eine natürliche, milde Algenprophylaxe. Huminstoffe haben anti-entzündliche und heilungsfördernde Eigenschaften. Dadurch beugen sie Laichverpilzung vor und unterstützen die Wundheilung. Zudem wirken sie einer übermäßigen Schleimproduktion von Haut und Kiemen, z.B. aufgrund eines Transportes oder einer Wasserbelastung, entgegen und reduzieren die damit verbundenen Folgen wie Sauerstoffmangel oder bakteriellen Befall.



Humin Fit enthält wasserlösliche Humin- und Gerbstoffe. Der pH-Wert ist neutral.

Durch die Zugabe von Humin Fit fühlen sich viele Aquarienfische, wie z.B. Neon, Diskus, Skalare und viele Welsarten, erst so richtig wohl.

Erhältlich in den Größen 100 ml, 250 ml und 500 ml.



Gebrauchsanweisung und Dosierung:



20 ml pro 100 l Aquarienwasser.
Nachdosierung nach ca. einer Woche
oder wenn die Färbung nachlässt.



BACTERIA FIT + *Zeolith*

Bakterien zum Animpfen und Auffrischen

Bacteria Fit plus Zeolith fügt dem Aquarium die Mikroorganismen hinzu, die für das biologische Gleichgewicht im Becken notwendig sind. Der Begriff „biologisches Gleichgewicht“ beschreibt im Wesentlichen eine funktionierende Stickstoff-Mineralisation. Was ist damit gemeint?

Stickstoffverbindungen gelangen vor allem in Form des Eiweißanteils von Fischfutter in das Aquarium. Aber auch neu eingesetzte Pflanzen geben, beispielsweise durch austretende Pflanzensäfte und verwesende Blätter, Eiweiße an das Wasser ab.

Eine vollständige Mineralisation sieht folgendermaßen aus:

Eiweiß (Peptide) -> Ammonium/Ammoniak (NH_3/NH_4) -> Nitrit (NO_2) -> Nitrat (NO_3)

Hilfe beim „Einlaufen“

Damit die Eiweißverbindungen vollständig und schnell in das ungiftige Nitrat umgewandelt werden können, muss ein neu eingerichtetes Aquarium „einlaufen“. Denn werden die Tiere zu schnell in ein neu eingerichtetes Aquarium eingesetzt, kommt es zu Fischverlusten. Ebenso kann es passieren, dass nach einer Filterreinigung die Tiere an der Oberfläche hängen und nach Luft schnappen. Ursächlich hierfür ist ein zu hohes Vorkommen der Stickstoff-Verbindung Nitrit (NO_2). Mikroorganismen, die das gefährliche Nitrit abbauen sollen, vermehren sich leider nur sehr langsam und sind hochempfindlich und reichen deshalb manchmal nicht aus, um die Schadstoffe schnell genug zu eliminieren.

Nitrit ist deshalb so gefährlich, weil es sich an die roten Blutkörperchen der Fische anlagert. Die so blockierten roten Blutkörperchen können keinen Sauerstoff (O_2) mehr transportieren und in der Folge leidet der Fischorganismus unter einem extremen Sauerstoffmangel. Viele Fische sterben daran. Doch die mangelhafte Sauerstoffversorgung kann bei den überlebenden Fischen dazu führen, dass das Immunsystem der Tiere „heruntergefahren“ wird. Krankheitserreger haben jetzt freien Eintritt! Dadurch können Krankheiten ausbrechen, die ohne die Nitritbelastung nie aufträten. Viele Fischkrankheiten, insbesondere nach Neueinrichtung oder Filterreini-

gung, lassen sich auf ein reduziertes Immunsystem aufgrund einer Nitritbelastung zurückführen.

Der Aquarienstarter Bacteria Fit enthält lebende Mikroorganismen, die dabei helfen, das Nitrit-Risiko und die damit verbundenen Gefahren auf ein absolutes Minimum zu reduzieren. Das Produkt enthält überwiegend die autotrophen Bakterien Nitrosomonas, die Ammonium/Ammoniak abbauen, und Nitrobacter, die Nitrit abbauen (Nitrifikanten). Zudem sind heterotrophe Bakterien enthalten, die das biologische System unterstützen. Zusätzlich stabilisiert der Wirkstoff Zeolith das biologische Gleichgewicht.

Der Aquarienstarter Bacteria Fit enthält lebende Mikroorganismen, die dabei helfen, das Nitrit-Risiko und die damit verbundenen Gefahren auf ein absolutes Minimum zu reduzieren.

Erhältlich in den Größen 100 ml, 250 ml und 500 ml.



Gebrauchsanweisung und Dosierung:



Bei Neueinrichtung: 50 -100 ml auf 100 l Aquarienwasser.

Bei Nitritvergiftung: 100 ml auf 100 l jeden zweiten Tag, bis das Nitrit unter 0,1 mg/l liegt (in dieser Zeit bitte nicht füttern).

Nach Filter-Komplettreinigung: 50 ml auf 100 l.

Bei Filter-Teilreinigung und Wasserwechsel: 20 ml auf 100 l.

Vor Gebrauch schütteln.



pH / KH FIT *plus*

Optimiert die Karbonathärte und den pH-Wert



Die Karbonathärte (KH) ist einer der wichtigsten Wasserwerte im Aquarium. Während der pH-Wert den meisten Aquarianern ein Begriff ist, wissen viele nicht um die Bedeutung der Karbonathärte. Sie stabilisiert den pH-Wert und verhindert den gefährlichen Säuresturz. Leider leidet die Karbonathärte im Aquarium unter chronischer Schwindsucht, denn verschiedene biologische und chemische Prozesse greifen die Karbonathärte ständig an.

Hierbei sind zwei Mechanismen von besonderer Bedeutung: Zum einen wird die Karbonathärte bei dem biologischen Abbau von Eiweißverbindungen aus dem Fischfutter ständig verbraucht, da bei der Zersetzung der Eiweiße eine Säure entsteht. Die Karbonathärte neutralisiert diese Säure (dieser Vorgang ist es, der die Karbonathärte so wertvoll macht), wobei sich die Karbonathärte langsam verbraucht.

Der andere Vorgang, der die Karbonathärte verbraucht, wird als biogene Entkalkung bezeichnet: Tagsüber, bei starkem Pflanzen- oder Algenwuchs, wird viel CO₂ verbraucht, was den pH-Wert ansteigen lässt. Ein übermäßiger Anstieg des pH-Wertes (auf über neun) wird durch Karbonathärte und Gesamthärte verhindert, indem sich aus ihnen unlöslicher Kalk bildet. Hierbei wird sowohl Karbonat- als auch Gesamthärte verbraucht.

Wenn keine Karbonathärte mehr vorliegt, nimmt die Katastrophe ihren Lauf: Schon kleinste Säuremengen, die z.B. ständig durch die Fütterung der Fische entstehen, lassen den pH-Wert ins Bodenlose rasen. Man spricht hierbei von einem Säuresturz – mit Fischsterben als möglicher Folge.



Erhältlich in den Größen 100 ml, 250 ml und 500 ml.

pH / KH Fit erhöht den KH-Wert und bietet damit den Puffer für den pH-Wert und damit der Sicherheitsgurt für Ihren Fischbesatz. Schützen Sie Ihre Fische durch regelmäßige Kontrolle der Karbonathärte und Einstellung auf einen Wert zwischen 4 und 8 °KH. Bei niedrigeren Werten ist die Gefahr eines totalen Verschwindens der Karbonathärte, mit den damit verbundenen, dramatischen Folgen, möglich. Deutlich höhere Werte wiederum können auf manche Fische und Pflanzen negative Auswirkungen haben.

Empfohlene KH-Werte

Neon, Diskus, Skalar	Lebendgebärende	Malawi Tanganjikasee -cichliden	Labyrinth, Regenbogenfische	Barben Schmerlen
4-6 °KH	6-12 °KH	8-18 °KH	4-8 °KH	4-8 °KH



* bei einer Erhöhung um 1 °KH

pH / KH Fit enthält: Natriumhydrogencarbonat, Natriumcarbonat, Kaliumhydrogencarbonat.



KH FIT

Erhöht die Karbonathärte

Die Lösung für die Karbonathärte in größeren Aquarien.

Mit KH Fit erhöhen Sie die Karbonathärte ähnlich wie mit pH / KH Fit plus.

Die Darreichungsform als Pulver macht das Produkt extrem ergiebig und somit ideal für größere Aquarien. Eine einzige Dose reicht für 8000 Liter bei einer Erhöhung um 1 °dKH.

Dank des Dosierlöffels ist die genaue Dosierung kinderleicht.

Benötigte Dosierlöffel in Abhängigkeit des Aquarienvolumens und der gewünschten Karbonathärte Erhöhung:

KH Liter	1	2	3,5	5	7
100	1/3	2/3	1	1,5	2
200	2/3	1	2	3	4
350	1	2	3,5	5	7
500	1,5	3	5	7	10
700	2	4	7	10	14
1000	3	6	10	14	20



* bei einer Erhöhung um 1 °KH

Erhältlich in 250 g.



pH / KH FIT *minus*

Senkt den pH-Wert und die Karbonathärte

Die Karbonathärte (KH) ist ein wichtiger Wasserparameter. Aquarianer sollten darauf achten, die Werte immer optimal einzustellen. Eine Karbonathärte von unter 4 ° sollte vermieden werden. Und auch zu hohe Werte, also über 10 °KH, sind von Nachteil. Denn Fische aus Weichwassergebieten, wie Neon, Skalare und Diskus aus Südamerika, ebenso wie z.B. Kongosalmler aus Westafrika, vertragen so hohe Werte schlecht. Und auch manche Wasserpflanzen wachsen bei einer hohen Karbonathärte schlechter. Mit pH / KH Fit minus können Sie die Karbonathärte und den pH-Wert bei hartem Ausgangswasser zuverlässig senken. Wir empfehlen die Karbonathärte nur bis zu einem Mindestwert von 4 °KH abzusenken.



Erhältlich in den Größen 100 ml und 250 ml.

Unser Geheim-Tipp:

Hartnäckige Kalkablagerungen lassen sich schnell und einfach mit pH / KH Fit minus entfernen, wenn sie es im Verhältnis 1 : 2 verdünnen. Die Materialverträglichkeit sollten Sie an unauffälliger Stelle testen.



Gebrauchsanweisung und Dosierung:

  **100 ml** * 20 ml auf 100 l reduzieren die Karbonathärte um ca. 1,2 °KH
600 l
Bitte beachten Sie, dass die Reduzierung der Karbonathärte immer schrittweise erfolgen sollte. Deshalb empfehlen wir eine Reduzierung von maximal 2 °KH pro Tag nicht zu überschreiten. Insgesamt sollten Sie 3 °KH nicht unterschreiten.

* bei einer Reduzierung um 1 °KH

Bei KH-Werten von 5 ° und darunter:
Maximaldosis 10 ml auf 100 l.

GH FIT

Zur Einstellung der Gesamthärte

Die Mineralstoffe Kalzium und Magnesium sind absolut lebensnotwendige Elemente. Beide zusammen bilden die Gesamthärte (GH) von Wasser.

Mit GH Fit, das Kalzium und Magnesium in gelöster Form enthält, können Sie die Gesamthärte Ihres Aquarienwassers genau auf den Wert einstellen, den Ihre Fische mögen. Das Produkt erhöht die Gesamthärte mit einem Kalzium : Magnesium-Verhältnis von 4 : 1. GH Fit hat keinerlei Einfluss auf die Karbonathärte oder den pH-Wert.



GH Fit ist ideal dazu geeignet, nach einer biogenen Entkalkung die Gesamthärte wieder zu ergänzen.

Erhältlich in den Größen 100 ml und 250 ml.



Gebrauchsanweisung und Dosierung:



* 20 ml auf 100 l Aquarienwasser erhöhen die Gesamthärte um 1 °GH.

GH Fit enthält: Kalziumchlorid-Dihydrat, Magnesiumchlorid-Hexahydrat.

* bei einer Erhöhung um 1 °GH



CLEAR FIT

Der Wasserklärer



Mit Clear Fit erreichen Sie kristallklares Wasser. Denn auch wenn Sie sich noch so große Mühe geben – wirklich absolut klares Aquarienwasser kommt ohne entsprechende Hilfsmittel nur sehr selten vor. In vielen Aquarien bilden kleinste Schwebstoffe, die sich weder absetzen noch durch die Filterung entfernen lassen, einen leichten Schleier. Diese Schmutzstoffe bestehen aus Bakterien, Algen oder winzigen Partikeln. Besonders stark sind hiervon neu eingerichtete oder gründlich gereinigte Aquarien betroffen.

Clear Fit lagert sich an der Oberfläche der meisten dieser Partikel an und lässt sie verklumpen. Dieser Vorgang entzieht ihnen die Schwimmfähigkeit und sie sinken zu Boden bzw. werden vom Filter aufgenommen und dort „verdaut“. Die Eigenschaft von Clear Fit, auch Phosphate zu binden und auszufällen, führt zu reinerem Wasser und das Risiko des Algenwuchses wird reduziert.

Die Wirkung ist bereits nach wenigen Stunden deutlich zu sehen. Das Aquarium wird kristallklar. Das hat nicht nur für den Betrachter optische Vorteile. Auch die Pflanzen gedeihen

besser, da das Licht nicht mehr diffus gefiltert wird.

Clear Fit enthält vier Prozent Eisen-III-Chlorid, ist geeignet für Süß- und Meerwasser und besonders gut verträglich, weil es frei von Aluminiumverbindungen ist.

Erhältlich in den Größen 100 ml und 250 ml.

Gebrauchsanweisung und Dosierung:

20 ml pro 100 l

100 ml
→ 500 l

Vor Anwendung bitte die Karbonathärte (KH) überprüfen und nur anwenden, wenn die Karbonathärte über 5° liegt. Andernfalls mit HOBBY pH / KH Fit plus entsprechend anheben. Die Anwendung verbraucht Karbonathärte – eine einmalige Dosierung von 20 ml auf 100 l reduziert die Karbonathärte um ca. 0,5°.

In der Nähe des Filterauslasses verteilen und für gute Durchmischung sorgen. Die entstehenden Flocken werden schnell herausgefiltert.

Eine Wiederholung ist nach ca. zwei Tagen sinnvoll – bitte die Karbonathärte entsprechend prüfen.



GUPPY FIT

Pflegesalz zum Schutz von Guppy, Platy, Schwertträger & Co

Lebendgebärende Zahnkarpfen, dazu zählen Guppys, Platys, Schwertträger und Mollys, zählen zu den beliebtesten Aquarienfischen überhaupt. Sie sind bunt, immer aktiv und interessant. Nahezu alle angebotenen Tiere stammen aus so genannter Hochzucht. Diese Tiere zeichnen sich durch besonders schöne Form und Farben aus. Da die Tiere ursprünglich aus Biotopen mit ausgesprochen hartem Wasser mit Salzanteil stammen, werden sie meist auch in einem solchem Wasser gezüchtet.

Aber leider sind Haut und Kiemen dieser Tiere sehr empfindlich und entzünden sich schnell. Flossenklemmen, weiße Flecken, Schaukelbewegungen oder das „Hängen“ an der Wasseroberfläche sind eindeutige Symptome für eine Haut- und Kiemeninfektion.

Mit dem Pflegemittel Guppy Fit optimieren Sie das Aquarienwasser für lebendgebärende Zahnkarpfen. Salzgehalt und Härte werden erhöht, die Keimzahl im Wasser sinkt. In der Folge entwickeln sich Ihre Platys, Guppys und Co. zu gesunden, farbenprächtigen, lebhaften und fortpflanzungsfreudigen Tieren.

Erhältlich in 250 g.



Gebrauchsanweisung und Dosierung:



30 g pro 100 l Aquarienwasser. Der gestrichene Dosierlöffel enthält ca. 10,5 g. Bei Wasserwechsel anteilig auf die gewechselte Wassermenge dosieren.

Die Dosierung von 30 g / 100 l Aquarienwasser erhöht die Karbonathärte um ca. 2 °KH und die Gesamthärte um ca. 4,5 °GH.

Hinweis: Guppy Fit ist kein Medikament oder Heilmittel, sondern ein Pflegemittel. Es wirkt ausschließlich durch die Optimierung des Wassermilieus.



OSMO FIT

Mineralsalz zur Aufbereitung von Umkehrosmosewasser

Aquarianer, die anspruchsvolle Tiere pflegen, verwenden häufig Umkehrosmosewasser, um die Wasserwerte exakt den Bedürfnissen ihrer Pfleglinge anzupassen. Aber Achtung: Das Umkehrosmosewasser darf nicht pur verwendet werden, da es keinerlei Mineralien mehr enthält.

Mit dem Aufhärtesalz Osmo Fit fügen Sie dem Umkehrosmosewasser (auch deionisiertes Wasser genannt) alle notwendigen Mineralien in einem genau definierten Verhältnis zu.

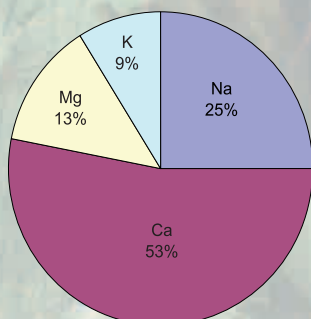
Osmo Fit ist frei von Natriumchlorid, Nitraten und Phosphaten oder „Füllstoffen“ und enthält alle Spurenelemente, die in natürlichen Wässern mit Ausnahme von Meerwasser vorkommen.

Osmo Fit hebt die Härte mit einem KH / GH Verhältnis von 1 : 2,2 an.

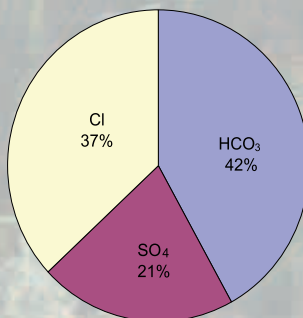
Unser Tipp:

Möchten Sie ein anderes Verhältnis von KH : GH einstellen, können Sie Osmo Fit mit den Produkten KH / pH Fit plus bzw. GH Fit kombinieren.

Kationen



Anionen



Gebrauchsanweisung und Dosierung:

Ausgangswert	Zielwert	Erhöht die dGH um	Dosierung pro 100 Liter Aquarienwasser	
			Gramm	Gestrichener Messlöffel (8,5 g)

0 °dKH	2 °dKH	4,5 °dGH	20	2
	3 °dKH	6,6 °dGH	30	3 ½
	4 °dKH	8,8 °dGH	40	5
	5 °dKH	11 °dGH	50	6

1 °dKH	2 °dKH	2,2 °dGH	10	1
	3 °dKH	4,4 °dGH	20	2
	4 °dKH	6,6 °dGH	30	3 ½
	5 °dKH	8,8 °dGH	40	5

2 °dKH	3 °dKH	2,2 °dGH	10	1
	4 °dKH	4,4 °dGH	20	2
	5 °dKH	6,6 °dGH	30	3 ½

3 °dKH	4 °dKH	2,2 °dGH	10	1
	5 °dKH	4,4 °dGH	20	2



Um 100 l Wasser um ein 1 °dKH zu erhöhen, benötigen Sie zehn Gramm (g) Osmo Fit bzw. um 100 l Wasser um ein 1 ° dGH zu erhöhen, brauchen Sie 4,5 g Osmo Fit.

* bei einer Erhöhung um 1 °KH und 2,2 °GH

Erhältlich in 400 g.



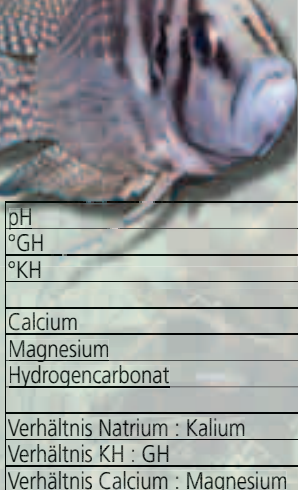
MALAWI FIT & TANGANJIKAFIT

Mineralsalze für naturidentisches Malawi- bzw. Tanganjika-See- wasser

Tiere aus dem Malawisee und dem Tanganjikasee benötigen ganz besonders aufbereitetes Aquarienwasser. Warum das so ist?

Die beiden Gewässer gehören zu den größten Seen der Welt und liegen auf dem gleichen Kontinent – doch das Wasser des Malawisees und des Tanganjikasees unterscheidet sich ganz gewaltig. Gemeinsam haben sie lediglich, dass beide Seen eine höhere Karbonathärte als Gesamthärte aufweisen (siehe nachfolgende Tabelle). Besonders ausgeprägt ist der Unterschied zwischen den beiden Erdalkalimetallen Kalzium und Magnesium: Während im Malawisee 2,5 mal mehr Kalzium als Magnesium vorliegt, ist im Tanganjikasee das Verhältnis umgekehrt – hier ist das Magnesium 3,4 mal höher als Kalzium.

Mit Malawi Fit und Tanganjika Fit können Sie Fischen, die aus diesen Seen stammen, ein Aquarienwasser anbieten, wie sie es aus ihren heimatischen Gefilden gewohnt sind.



	Wasserwerte in der Natur		Errechnete Wasserwerte bei Verwendung von Osmosewasser	
	Tanganjika-see	Malawisee	Tanganjika Fit	Malawi Fit
			Dosierung 95 g/100 l	Dosierung 35,5 g/100 l
pH	9,0	8,4	8,9	8,2
°GH	11,0	4,4	11	4,5
°KH	17,5	7,0	17	7,0
Calcium	12 mg/l	19 mg/l	12 mg/l	19 mg/l
Magnesium	41 mg/l	7,5 mg/l	41 mg/l	7,7 mg/l
Hydrogencarbonat	370 mg/l	136 mg/l	383 mg/l	152 mg/l
Verhältnis Natrium : Kalium	1,9 : 1	3,2 : 1	1,7 : 1	3,2 : 1
Verhältnis KH : GH	1,6 : 1	1,6 : 1	1,5 : 1	1,6 : 1
Verhältnis Calcium : Magnesium	1 : 3,4	2,5 : 1	1 : 3,4	2,5 : 1

Leider ist es unmöglich, mit nur einer Salzmischung sowohl naturnahes Malawisee-, als auch Tanganjikaseewasser herzustellen. Halten Sie in Ihrem Aquarium sowohl Tiere aus dem Malawi- als auch aus dem Tanganjikasee, empfiehlt es sich, die Wasserwerte auf „Tanganjikasee“ einzustellen.

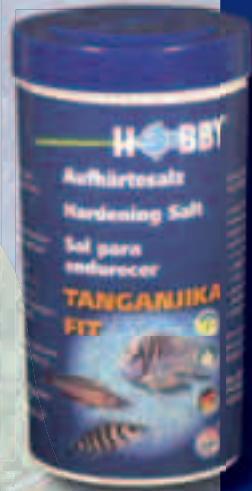
Gebrauchsanweisung und Dosierung:

Bitte dosieren Sie anhand der Karbonathärte und der Tabelle.

Karbonat- härte Ausgangs- wasser	Tanganjika Fit Dosierung pro 100 Liter		Malawi Fit Dosierung pro 100 Liter	
	Löffel	Gramm	Löffel	Gramm
0	9	95	3 ½	35,5
1	8 ½	89	3	30,5
2	8	84	2 ½	25,5
3	7 ½	78	2	20,5
4	7	73	1 ½	15
5	6 ½	67	1	10
6	6	61,5	½	5
7	5 ½	56	—	—
8	5	50,5		
9	4	44,5		
10	3 ½	39		
11	3	33,5		
12	2 ½	28		
13	2	22,5		
14	1 ½	17		
15	1	11		
16	½	5,5		
17	—	—		

Erhältlich in 450 g.

Tipp: Die Werte in der Tabelle sind die errechneten Zahlen. In der Praxis laufen viele chemische und biologische Prozesse im Aquarium ab, die einen Teil der zugegebenen Salze verbrauchen können. Es ist deshalb sinnvoll, nach zwei Tagen die Karbonathärte noch einmal zu überprüfen und unter Umständen nachzudosieren.



	Water Fit	Easy Fit	Bacteria Fit	KH Fit	pH / KH Fit plus	pH / KH Fit minus	GH Fit	Humint Fit	Clear Fit	Osmo Fit	Malawi Fit	Tanganjika Fit	Guppy Fit
Salzmischung													
Flüssigkeit	•	•	•	•	•	•	•	•	•				•
Schleimhautschutz	•	•						•					•
Entfernung von Chlor	•												
Schutz vor Schwermetallen	•												
Milde Algenprophylaxe								•					
Natürliche Wasserreinigung		•											
Hilfe bei Nitritvergiftungen			•										
Bei Neueinrichtung	•		•										
Natürliche Huminstoffe								•					
Naturminerale		•											
Leitungswasserzusatz	•												
Zur Unterstützung des biolog. Gleichgewichts	•	•	•										
Erhöhung der Karbonathärte				•	•					•	•	•	•
Stressreduzierung	•												•
Nach Medikamenteneinsatz	•	•											•
Bei Filterreinigung			•										
Transport und Eingewöhnungshilfe	•												
Stabilisierung des pH Wertes				•	•								•
pH und KH Senkung						•							
Erhöhung der Gesamthärt							•			•	•	•	•
Remineralisierung von Osmosewasser										•			
Entfernung von Giftstoffen		•											
Entfernung von Trübstoffen								•					
Krankheitsprophylaxe	•	•						•					•
Förderung von Farbenpracht		•						•					•
Förderung der Fortpflanzungsbereitschaft		•						•					•
Unterstützung der Selbstheilungskräfte	•	•						•					•
Sofort wirksam	•	•	•	•	•	•	•	•	•	•	•	•	•
Einstellung biotopnaher Wasserwerte				•	•	•	•			•	•	•	
Made in Germany	•	•	•	•	•	•	•	•	•	•	•	•	•
100 % pur Natur		•											
Fisch Protect System	•	•						•					•

Icon Legende



Von der Entwicklung über die Produktion bis zur Abfüllung:
100 % Made in Germany.



Den effektiven Rundumschutz besonders pflegender
Produkte kennzeichnen wir mit dem Symbol
„Protect System“.



Pure Natur steht für 100 % Wirkstoffe aus der Natur.



Die Stoppuhr kennzeichnet alle Produkte die sofort
oder sehr schnell wirksam sind.



Hilfreiche Bakterien entgiften das Aquarienwasser und
stabilisieren das biologische Gleichgewicht auf natürliche
Weise. Unverzichtbar bei Neueinrichtung und Filterreinigung.
Produkte mit diesem Symbol enthalten diese nützlichen
Mikroorganismen.



Der Regelhebel steht für Produkte, mit denen gezielt be-
stimmte, messbare Wasserwerte verändert werden können.
Diese Produkte sind insbesondere geeignet um den Fischen
biotopgerechtes Wasser anbieten zu können.



Kristallklares Wasser erreicht man mit Produkten aus dem
Clear Water Concept.

Impressum

Der Ratgeber „HOBBY Fit – die Wasserpflegelinie von HOBBY Aquaristik“
ist eine Publikation der:

Dohse Aquaristik GmbH & Co. KG

Otto-Hahn-Str. 9
D-53501 Grafshaft-Gelsdorf

Telefon: +49 (0)2225-9415-0

Fax: +49 (0)2225-946494

E-Mail: info@dohse-aquaristik.de

Internet: www.dohse-aquaristik.com

Abbildungen von Produkten und Verpackungen können druckbedingt vom Original
abweichen. Technische Änderungen, Druckfehler und Irrtümer vorbehalten.

© DOHSE AQUARISTIK 2013



Art. Nr. 73044