

WICHTIGE SICHERHEITSHINWEISE

WARNUNG – Zum Schutz vor Verletzungen sind grundlegende Sicherheitsvorkehrungen zu beachten.

1. LESEN UND BEFOLGEN SIE ALLE SICHERHEITSHINWEISE

und alle wichtigen Hinweise auf dem Gerät vor der Inbetriebnahme des Gerätes. Nichtbeachtung kann zu Schäden an diesem Gerät und/oder dem Verlust von Fischen führen.

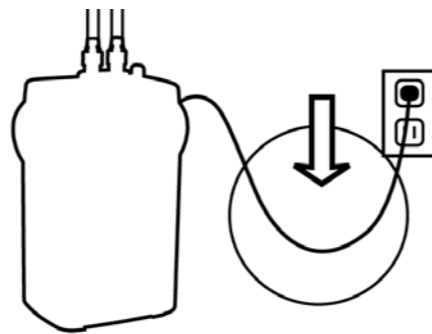
2. GEFAHR - Um einen möglichen elektrischen Schlag zu vermeiden, sollten Sie besonders vorsichtig sein, weil bei der Benutzung von Aquariengeräten Wasser verwendet wird. Wenn eine der nachfolgenden Situationen eintritt, sollten Sie nicht versuchen, das Gerät selber zu reparieren, sondern dieses an eine autorisierte Kundendienststelle zur Reparatur geben oder das Gerät wegwerfen.

A. Wenn das Gerät ins Wasser fällt, NICHT danach greifen! Erst die Netzsteckverbindung lösen und dann das Gerät herausnehmen. Wenn die elektrischen Teile des Gerätes nass werden, sofort die Netzsteckverbindung lösen.

B. Gerät nach dem Einbau sorgfältig überprüfen. Es soll nicht an das Stromnetz angeschlossen werden, wenn sich Wasser auf Teilen befindet, die nicht nass werden dürfen.

C. Kein Gerät mit beschädigtem Netzkabel oder beschädigtem Stecker benutzen oder wenn dieses nicht richtig funktioniert oder heruntergefallen oder anderweitig beschädigt wurde. Das Netzkabel dieses Gerätes kann nicht ausgewechselt werden. Wenn das Kabel beschädigt ist, sollte das Gerät weggeworfen werden. Niemals das Kabel abschneiden.

D. Um die Möglichkeit auszuschließen, dass der Gerätestecker oder die Steckdose nass werden, sollte das Gerät neben einer Wandsteckdose so platziert werden, dass kein Wasser auf Steckdose oder Stecker tröpfeln kann. Bilden Sie mit dem Netzkabel des Gerätes eine „Tropfschleife“ (siehe Abbildung) zur Steckdose hin. Die „Tropfschleife“ ist der Teil des Netzkabels, der unterhalb der Steckdose oder der Anschlussdose bei Verwendung einer Verlängerungsschnur liegt. Damit wird verhindert, dass Wasser die Schnur entlang läuft und mit der Steckdose in Berührung kommt. Wenn der Stecker oder Steckdose nass werden, Netzkabel NICHT aus der Steckdose ziehen. Sicherung oder Sicherungsschalter des Stromkreises für das Gerät ausschalten. Erst danach das Netzkabel herausziehen und die Steckdose auf eingedrungenes Wasser überprüfen.



3. WARNUNG: Sorgfältige Aufsicht ist notwendig, wenn ein Gerät von Kindern oder in der Nähe von Kindern benutzt wird. Das Gerät ist nicht für den Gebrauch durch Personen (einschließlich Kindern) mit eingeschränkten körperlichen, sensorischen oder geistigen Fähigkeiten oder durch Personen mit wenig Erfahrung im Umgang mit technischen Geräten geeignet, außer wenn diese Personen vor der Nutzung des Gerätes entsprechende Bedienungsanweisungen erhalten oder sie unter Aufsicht einer Person stehen, die für ihre Sicherheit verantwortlich ist. Kinder sollten stets beaufsichtigt werden, damit sie nicht mit dem Gerät herumspielen.

4. Zur Vermeidung von Verletzungen keine beweglichen oder heißen Teile berühren.

5. VORSICHT – Grundsätzlich die Netzverbindung zu allen Geräten im Aquarium lösen, bevor Hände in Wasser getaucht, Teile ein- bzw. abgebaut oder Geräte installiert bzw. gewartet werden. Nicht am Netzkabel ziehen, um den Stecker aus der Steckdose zu lösen. Immer am Stecker anfassen und herausziehen. Bei Nichtbenutzung des Gerätes den Stecker aus der Steckdose ziehen.

6. Dieses Gerät ist KEINE Aquarienfilterpumpe, die unter Wasser getaucht werden darf. Dieses Gerät ist für den Betrieb zusammen mit Zieraquarien im Haushalt geeignet. Es kann mit Süß- oder mit Meerwasser mit einer maximalen Wassertemperatur von 35°C in Betrieb genommen werden. Benutzen Sie das Gerät nur für den vorgesehenen Verwendungszweck (d.h. nicht für Swimming-Pools, Badezimmer usw.). Die Verwendung von Zusatzgeräten, die nicht vom Gerätehersteller empfohlen oder verkauft werden, kann die Betriebssicherheit beeinträchtigen und Ihre Garantiesprüche unwirksam machen. Verwenden Sie diese Einheit nicht:

- in Schwimmbecken oder anderen Situationen, in denen sich Menschen im Wasser befinden;
- mit entzündlichen oder trinkbaren Flüssigkeiten.

7. Diese Pumpe ist nur für den Betrieb im Haushalt und in geschlossenen Räumen geeignet. Installieren oder lagern Sie das Gerät nicht an Standorten, an denen es der Witterung oder Temperaturen unter dem Gefrierpunkt ausgesetzt ist.

8. Vergewissern Sie sich vor der Inbetriebnahme, dass das Gerät ordnungsgemäß installiert ist und dass die elektrische Verbindung mit den Daten auf dem Leistungsetikett übereinstimmt. Die Pumpe darf nicht ohne Wasser laufen.

9. Wenn ein Verlängerungskabel benötigt wird, muss ein Kabel mit entsprechender Leistung benutzt werden. Ein Verlängerungskabel mit einer kleineren Ampere oder Wattleistung als das Gerät kann sich überhitzen. Achten Sie darauf, das Verlängerungskabel so zu verlegen, dass man nicht darüber stolpert oder es herauszieht.

10. BEWAHREN SIE DIESE ANLEITUNG AUF

EINLEITUNG

Fluval Mehrstufen-Filter bieten eine fortschrittliche Pumpentechnologie und vielseitige Kombinationsmöglichkeiten aus mechanischen, biologischen und chemischen Filterungen. Diese Vielseitigkeit ermöglicht es Ihnen, Ihre Aquarienumgebung genau auf Ihre speziellen Bedürfnisse, d.h. für Ihre einzigartige Sammlung an Fischen und Wasserpflanzen, zuzuschneiden. Im Lieferumfang Ihres Filters ist eine Auswahl an Filtermedien enthalten, die in einem einfachen Aquarium schon gut arbeitet. Je nach Ihren persönlichen Wünschen haben Sie jedoch die Möglichkeit, andere Filtermedien auszusuchen oder sie anders zu kombinieren. Aufgrund der größeren Flexibilität bei der Auswahl und Anordnung der Medien können Sie Ihre Wassereigenschaften viel präziser kontrollieren als mit herkömmlichen Filtern.

Des Weiteren bietet die Fluval 06 Filterserie mehr Volumen als dieses bei runden Außenfiltern derselben Gehäusegröße möglich wäre. Ein größeres Volumen bedeutet eine größere Masse an Filtermaterialien und eine größere Filteroberfläche. Fluval Filter vervielfachen diesen Vorteil, indem sie das Wasser durch komplexe Durchflusspfade leiten. Damit wird der Kontakt mit den Filtermedien erhöht. Das Ergebnis? Die maximale Effizienz, weniger Wartungsanforderungen und der zuverlässige Fluss von reinem, ordentlich aufbereitetem Wasser.

Die Konstruktion der Fluval Filter steht für eine verlässliche Leistung und eine einfache Handhabung. Merkmale, wie die aufsteckbare Rahmenbefestigung für Schläuche und die Hub-Verschlussklammern am Filter, machen die Montage und die regelmäßigen Wartungen einfach und praktisch. Die einzigartigen AquaStop-Ventile am Fluval Filter ermöglichen Ihnen, die Schläuche an- und abzukoppeln, ohne dass die Vakuumdichtung des Systems beeinträchtigt wird. Dies bedeutet, dass Sie den Filter ausstellen und ihn dann sofort wieder anstellen können – ohne Selbstansaugung – für eine schnellere, einfachere, praktischere Wartung.

Das hohe Maß an Leistungsstärke und Können dieses Filters wird durch den wohlverdienten Ruf, dass Fluval das Beste für die Fisch- und Aquarienpflege sei, bekräftigt. So können Sie sicher sein, dass Ihr Fluval Filter auf dem neuesten Stand der Technik und der absolut zuverlässigste Filter in der Aquarienforschung ist.

Um Ihren Fluval Mehrstufen-Außenfilter vollständig zu verstehen und um alle seine Funktionen zu genießen, lesen und befolgen Sie bitte alle diese Anleitungen für eine ordnungsgemäße Montage, Wartung und Gebrauch. Bei Nichtbeachtung kann dies zu Fischverlusten und/oder Schäden an diesem Filter führen.

BEWAHREN SIE DIESE ANLEITUNG AUF.

SYSTEM-ÜBERSICHT

Die Fluval 06 Filterserie bietet mehrere Merkmale, die dem neuesten Stand der Technik entsprechen und einen verlässlichen Betrieb und eine problemlose Wartung gewährleisten. Für eine normale Filterung wurden bereits in der Fabrik Filtermedien in der empfohlenen Position in die Medienkörbe eingelegt. So sparen Sie enorm viel Zeit. Außerdem – um die Wartung noch schneller zu gestalten – schafft das AquaStop-Ventil eine luft- und wasserdichte Dichtung, sodass Sie die Schläuche abnehmen können, ohne das Vakuum aufzuheben, das für die Wiederaufnahme des Betriebes nötig ist. Praktisch ist auch, dass die Medienkörbe in sich geschlossen und austauschbar sind, sodass Medien unabhängig voneinander abgespült und ersetzt werden können.

Die Ansaugvorrichtung saugt Aquarienwasser und gelöste Abfallstoffe durch den „verstopfungssicheren“ Ansaugkorb ein. Das Wasser fließt durch das Schaumstoffsieb, das große Abfallpartikel auffängt. Die neue, noch stärkere und leise Pumpe des Filters zieht das Wasser vom Boden der Einheit durch die verschiedenen Medienkörbe mit mechanischen, feinen mechanischen, chemischen und biologischen Filtermedien, die je nach Medienauswahl und -Position ganz individuell Ihren Wünschen angepasst werden können. Filtermedien entfernen sowohl Abfallpartikel als auch flüssige Abfallstoffe und können ebenfalls aktiv behandelt werden, um die chemischen Merkmale des Wassers zu verändern. Ein Wasserfluss bringt Sauerstoff in das System, nährt Nutzbakterien und vermindert stickstoffhaltige Abfallstoffe. Nachdem das Wasser durch alle Medienkörbe geflossen ist, tritt reines Wasser in den Schacht des Flügelrades und wird durch die Wasseraustrittsverbindung in das Aquarium zurückgepumpt. Durch den Wasseraustrittsstutzen werden Strömungen erzeugt, die dabei helfen, Abfallstoffe abzubauen. Dies steht alles für einen stetigen Fluss an reinem Wasser, das gemäß Ihren Wünschen aufbereitet wurde, damit Ihre Fische u. Pflanzen gesund bleiben und wachsen.

FLUVAL AUSSENFILTER: TECHNISCHE DATEN

FLUVAL FILTER-MODELL	PUMPEN-AUSLASS* U.S. Gal. / L/Std.	MECHANISCHE FLÄCHE Sq. Yds. / mm²	BIOLOGISCHES VOLUMEN U.S. Qt. / L	FILTER-VOLUMEN U.S. Qt. / L	FILTER-ZIRKULATION** U.S. Gal. / L/Std.	WASSERSÄULE MAX. HÖHE Ft. / m	STROMVERSORGUNG	
							230-240 V 50Hz W	120 V 60 HZ W
206	206/780	46 666/56 000	2,10/2,0	4,84/4,6	121/460	4,75/1,45	10	10
306	303/1150	46 666/56 000	3,26/3,1	6,94/6,6	206/780	5,75/1,75	15	16
406	383/1450	63 583/76 300	4,42/4,2	8,94/8,5	245/930	7,38/2,25	20	23

* **Pumpenauslass:** Die Durchflussrate wurde nur mit der Pumpe gemessen, ohne dass Verbindungen oder Zubehör mit der Pumpe verbunden waren.

** **Filterzirkulation:** Die Durchflussrate wurde mit dem Eintritts- und dem Austrittsschlauch gemessen; ohne Zubehör im Becken und ohne Filtermedien.

FLUVAL FILTER: BESTANDTEILE DES PRODUKTS

Montageanweisungen

- Der Boden des Filterbehälters darf niemals mehr als 1,4 m unter der Wasseroberfläche liegen.
- Das Eintrittsrohr darf nicht in der Nähe einer Luftquelle platziert werden.
- Die Schläuche müssen **gerade** vom Filter zum Aquarienrand verlegt werden; sie **können locker sitzen, dürfen aber keine Schlaufen aufweisen**.

1. Nehmen Sie alle Teile aus der Verpackung und identifizieren Sie sie. Dieser Filter ist ausschließlich zur Installation in Fluval Aquariensets mit Verbindungen unter dem Becken geeignet.

2. Bereiten Sie die Eintritts- und Austrittsverbindungen vor. Lesen Sie dazu bitte Abschnitt 1 der Bedienungsanleitung des Aquariums.

Entfernen Sie das AquaStop-Ventil (3) aus dem Behälterdeckel (5), indem Sie zuerst den Ventilhebel und dann den Ventilhebel ganz nach oben drücken.

Der Ventilhebel schließt und öffnet die AquaStop-Ventile. Wenn sich der Ventilhebel ganz oben befindet, sind die Ventile ganz geschlossen und es kann kein Wasser zwischen dem Aquarium und dem Filter fließen. Wenn sich der Ventilhebel ganz unten befindet, sind die Ventile ganz offen und zwischen dem Aquarium und dem Filter kann die maximale Wassermenge fließen.

Der Verschlusshebel hält das AquaStop-Ventil am Behälterdeckel (5). Wenn der Verschlusshebel ganz oben ist, wird das AquaStop-Ventil vom Behälterdeckel (5) gelöst. Wichtig: Um das Auslaufen von Wasser zu vermeiden, kann der Verschlusshebel nicht bewegt werden, wenn der Ventilhebel nicht ganz oben ist.

Verbinden Sie die geriffelten Schläuche (2) mit dem AquaStop-Ventil (3).

Befestigen Sie den ersten Schlauch am IN- und den zweiten Schlauch am OUT-Verbinden des AquaStop-Ventils wie folgt:

- Schieben Sie ein Ende des Schlauchs auf das Ventil. Drücken Sie ihn so weit wie möglich auf das Ventil.
- Drehen Sie die Überwurfmutter gegen den Uhrzeigersinn, bis sie fest sitzt, ohne sie zu überdrehen.

Verbinden Sie die geriffelten Schläuche mit dem Eintritts- bzw. Austrittsrohr des Aquariums.

Lesen Sie dazu bitte Abschnitt 1 der Bedienungsanleitung des Aquariums. Öffnen Sie den Aquarienschrank. Verbinden Sie das lockere Ende des geriffelten Schlauchs (2), der mit dem IN-Verbinden des AquaStop-Ventils (3) verbunden ist, mit dem Verbindungsrohr, das mit dem Aquarieneintritt verbunden ist. Verbinden Sie dann das lockere Ende des geriffelten Schlauchs (2), der mit dem OUT-Verbinden des AquaStop-Ventils (3) verbunden ist, mit dem Verbindungsrohr, das mit dem **Aquarienausritt** verbunden ist, wie folgt:

- Lockern Sie die Schlauchschelle (1) und schieben Sie sie auf das lose Ende des Schlauchs (2).
- Schieben Sie das Ende des Schlauches auf das Aquarienverbindungsrohr. Drücken Sie es so weit wie möglich darauf.
- Ziehen Sie die Schlauchschelle auf die Gummiverbindung und ziehen Sie sie mit einem Schraubendreher fest.

ACHTUNG! – Drücken Sie die geriffelten Schläuche in der Nähe der Verbindungen zum AquaStop oder zum Verbindungsrohr niemals zur Seite, damit die geriffelten Schläuche nicht aus den Verbindungen rutschen, wodurch das Aquarium auslaufen würde.

3. Vorbereitung des Filters

Trennen Sie das AquaStop-System zuerst vom Filter und bringen Sie den Filter zu einem Waschbecken. Achten Sie darauf, dass keine Seife oder andere Chemikalien den Filter verunreinigen.

WICHTIG: Der Bio-Foam, BIOMAX und die Aktivkohle wurden absichtlich in Ihrem Fluval Filter in den oberen, mittleren und unteren Filterkorb gelegt, um die empfohlene Stelle für eine optimale, grundlegende Filtration zu kennzeichnen. Merken Sie sich diese Anordnung und legen Sie die Medien in die Körbe auf derselben Höhe zurück, wenn Sie den Filter auf den Betrieb vorbereiten.

- Entfernen Sie den Rahmen des Schaumstoffsieb, die Medienabdeckung und die Medienkörbe aus dem Filterbehälter. Das kleine weiße Styropor-Teil können Sie wegwerfen.** Wenn Sie die Aktivkohle und den BIOMAX aus den Körben nehmen, merken Sie sich bitte, auf welcher Ebene sie gelegen haben. Nehmen Sie die Aktivkohle und den BIOMAX aus ihrer Verpackung; lassen Sie sie jedoch in den offenporigen Beuteln.
- Spülen Sie die Körbe und die Filtermedien unter fließendem Leitungswasser ab, um Staub zu entfernen, und geben Sie Filtermedien in die Körbe.**

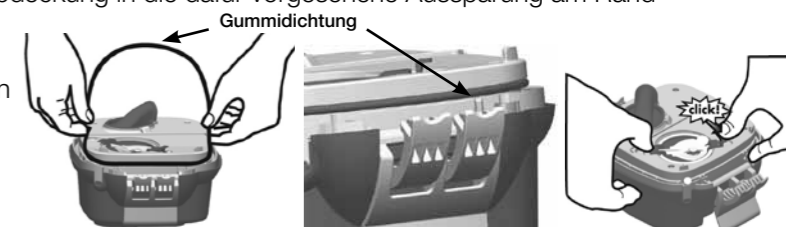
Sie können auch andere Medien ganz nach Ihren Wünschen zusammenstellen. (Siehe „Die innovative Fluval Filtration“ für weitere Informationen)

- Stecken Sie die ausgespülten und mit Medien gefüllten Körbe zurück in den Filterbehälter, und setzen die Medienabdeckung zurück über den obersten Korb.** **WICHTIG:** Stellen Sie sicher, dass jedes Medium wieder an der Stelle eingefügt wird, an der es verpackt war (solange Sie nicht absichtlich nach einem anderen Filterplan vorgehen wollen, als die grundlegende Filterempfehlung es vorsieht). Überfüllen Sie die Körbe nicht. Wenn die Körbe oder die Abdeckung nicht richtig sitzen, kann es sein, dass der Filterdeckel nicht richtig schließt.
- Spülen Sie beide Seiten des Rahmens des Filtersieb vor der ersten Benutzung mit Leitungswasser ab, um mögliche Verunreinigungen zu entfernen.** Stecken Sie ihn dann an seine Position im Filterbehälter zurück; mit dem flachen Ende nach unten.

Wenn das Sieb nicht richtig passt, überprüfen Sie, ob Sie es nicht versehentlich verkehrt herum in den Filterbehälter gesteckt haben.

5. Montage des Behälterdeckels:

- Legen Sie den Behälterdeckel mit der Oberseite nach unten auf eine flache Unterlage. Nehmen Sie die mit Schmiermittel versehene Gummidichtung aus der Plastikfolie. Um die Deckelöffnung richtig abzudichten, muss die Dichtung feucht aber nicht nass sein. Passen Sie die Dichtung vorsichtig in den Kanal unten am Deckel ein.
- Stecken Sie den Stift der Flügelradabdeckung in die dafür vorgesehene Aussparung am Rand der Flügelradkammer. Drücken Sie die gegenüberliegende Seite der Flügelradabdeckung hinunter. Achten Sie darauf, dass sich das Flügelrad in der Mitte der Flügelradabdeckung einfügt. Drücken Sie weiter, bis die Befestigungsstifte einrasten und fest sitzen.

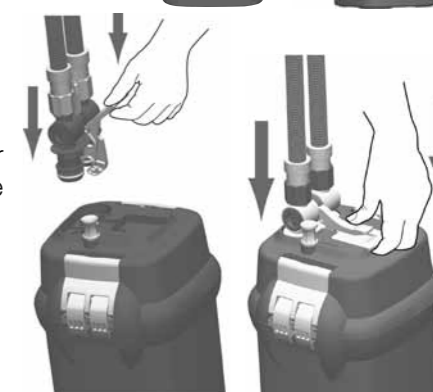


6. Setzen Sie den Deckel auf den Filterbehälter. Achten Sie darauf, dass der Deckel richtig ausgerichtet ist. Es ist nur eine Ausrichtung möglich. Überprüfen Sie, ob das MSF Logo auf dem Deckel und dem Filterbehälter aneinander passt und ob das Netzkabel in die Kerbe am Rande des Filterbehälters passt.

7. Verschließen Sie den Deckel an seiner vorgeschriebenen Stelle: drücken Sie die beiden Hebel an den Hub-Verschlussklammern unter dem Rand nach oben und drücken Sie dann die oberen Hebel fest gegen den Deckel.

BEFÜLLEN SIE DEN FILTERBEHÄLTER NICHT MIT WASSER

- Stellen Sie den Filter an seine endgültige Position im Aquarienschrank.
- Stecken Sie das AquaStop-Ventil in den Einlass- und Auslassverbinder auf dem Deckel. Drücken Sie dann den Verschlusshebel herunter, um sie zu befestigen.



10. Halten Sie die AquaStop-Ventile geschlossen, indem der Ventilhebel Hebel ganz nach oben gestellt bleibt.

11. **Schließen Sie den Filter noch nicht an das Stromnetz an. Der Filter ist zwar zur Inbetriebnahme bereit, kann jedoch erst in Betrieb genommen werden, wenn er mit Wasser gefüllt ist und das gesamte Aquarienzubehör montiert wurde. Zur Inbetriebnahme des Filters lesen Sie bitte Abschnitt 6.**

DIE INNOVATIVE FLUVAL FILTERUNG

Der Fluval Medienkorb-Stapel

Der Medienkorb-Stapel in der Fluval 06 Filterserie ermöglicht es Ihnen, alle drei Filterarten in der Kombination und Reihenfolge zu benutzen, wie sie für Ihre Aquarienumgebung am besten geeignet sind.

Die Filterung beginnt immer mit einer mechanischen Ebene. Wenn das Wasser durch verschiedenen Schaumstoffsiebschichten fließt, werden Abfallpartikel entfernt. Wenn das Wasser dann nach oben durch die Medien in den Körben fließt, folgen die biologische und die chemische Filterebenen.

Da Sie das Medium Ihrer Wahl auf jeder Ebene benutzen können, können Sie ein System schaffen, das – falls Sie es so wünschen – eine zusätzliche mechanische, biologische oder chemische Filterung bietet.

Weitere Informationen und einen allgemeinen Leitfaden für die Medienauswahl erhalten Sie auf www.fluvalaquarium.com.

Allgemeiner Leitfaden

• **Die Lage kann die Funktion bestimmen:** zum Beispiel kann BIOMAX in erster Linie als ein Auffangsieb für Abfallstoffe wirken. Je nachdem, wo es in der Filterreihenfolge eingesetzt wird, kann es aber auch mehr als eine Umgebung für Nutzbakterien wirken.

• **Eine gute Vorbereitung ist wichtig:** Einige Medien, wie z.B. der Ammoniak-Entferner, müssen gründlich durchgespült werden, sodass ihre feinsten Partikel andere Module nicht verstopfen oder in das Aquarium gelangen. **Um beste Ergebnisse zu erzielen und zum Schutze Ihrer Fische, lesen und befolgen Sie die Vorbereitungsanweisungen für die Medien, die Sie benutzen wollen.**

• **Benutzen Sie auf der ersten Ebene der Filterung ein mechanisches Filtermedium:** Dies hilft dabei sicherzustellen, dass das Wasser so frei wie möglich von Schmutzpartikeln ist, wenn es durch die biologische und/oder chemische Filterung fließt, wo ein reines Wasser für die maximale Wirkung nötig ist. Um eine maximale Effektivität zu erzielen, bietet die Fluval 06 Serie drei verschiedene mechanische Filterarten: der weiße Schaumstoff fängt die größeren Schmutzpartikel auf, der schwarze Schaumstoff (Bio-Foam) die kleineren und der feinporige Schaumstoff entfernt die Mikropartikel.

• **Schützen Sie chemische Medien vor Schmutzpartikeln:** Die chemischen Filtermedien verändern die chemischen Eigenschaften des Wassers, indem Sie giftige Verbindungen absorbieren (z.B. Medikamente, Gerüche und organische Verunreinigungen). Die Filterwirkung der Fluval Aktivkohle wird zum Beispiel durch die riesige Oberfläche und dem guten Wasserkontakt (bis zu 1000 m²/g) erzeugt. Aus diesem Grund muss man dafür sorgen, dass das chemische Filtermedium nicht mit Makro- oder Mikropartikeln verstopft. Ein chemisches Filtermedium arbeitet am besten auf der letzten Filterebene.

Unterer Medienkorb

Medien, die die mechanische Filterung von kleinen Partikeln fortführen, sollten in dem unteren Medienkorb platziert werden, um das Wasser zu reinigen und/oder um Partikel zu entfernen, bevor sie empfindliche Poren in biologischen oder chemischen Medien verstopfen können. Der Bio-Foam eignet sich ideal, um kleine Schmutzpartikel zu entfernen, die nicht von dem Schaumstoffsieb aufgefangen wurden. Des Weiteren bietet dieser Schaumstoff eine große Oberfläche und damit eine ideale Umgebung für die Ansiedlung von Nutzbakterienkolonien.

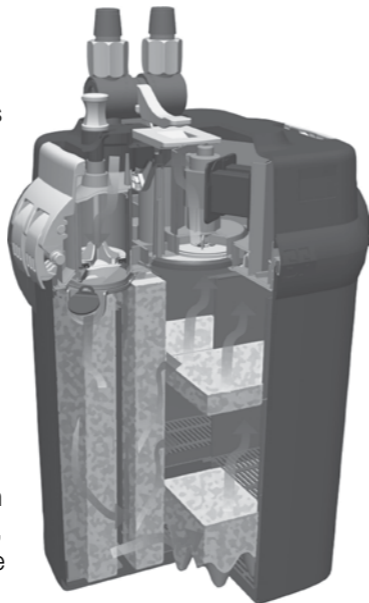
So wird die biologische Aktivität von Fluval BIOMAX noch verstärkt.

Mittlerer Korb / Mittlere Körbe

Der Korb auf der mittleren Höhe ist ein guter Platz, um den biologischen Abbauprozess anzufangen. Viele Medienarten bieten sowohl eine mechanische Filterung als auch eine biologische Behandlung. Damit wird eine ausgezeichnete Umgebung für die Vermehrung von Nutzbakterien geschaffen. Es ist üblich mit einer mechanischen Reinigung des Wasserstromes im Schaumstoffsieb im unteren Korb zu beginnen und dann zusätzliche biologische Medien, wie z.B. BIOMAX, in den mittleren Medienkorb zu füllen.

Oberer Korb

In diesen Korb fließt der sauberste Wasserstrom. Daher ist er der ideale Platz für geeignete chemische Medien. An dieser Stelle entfernt z.B. Aktivkohle effizient Verfärbungen, Medikamente und gelöste Abfallstoffe, die ein mechanisches Medium nicht herausfiltern kann. Um die Aktivität eines chemischen Filtermediums zu verstärken und um das Verstopfen mit Mikropartikeln zu verhindern, ist es empfehlenswert, einen feinporigen Schaumstoff kurz vor dem chemischen Medium zu verwenden. Die



feine Filterung und die chemischen Filtermedien müssen häufiger gewartet werden als die biologischen Medien. Die Platzierung in dem oberen Korb erleichtert die Reinigung und/oder Erneuerung, ohne das biologische Medium zu beeinflussen.

INBETRIEBNAHME DES FILTERS

Vor der Inbetriebnahme muss das Aquarium vollständig mit Wasser gefüllt sein. Der Filter darf nicht trocken betrieben werden.

Bevor Sie fortfahren, prüfen Sie, ob die Hub-Verschlussklemmen ordnungsgemäß verschlossen sind. Befüllen Sie den Filterbehälter mit Wasser, indem Sie das AquaStop-Ventil öffnen. Drücken Sie den Ventilhebel des AquaStop-Ventils ganz nach unten. Sie werden hören, wie das Aquarienwasser ein paar Minuten lang in den Filterbehälter strömt. Während das Wasser in den Filterbehälter strömt, drückt es die Luft aus dem Behälter. Die Luft wird in das Aquarium ausgestoßen, wodurch Luftblasen entstehen. Wenn keine Luftblasen mehr im Aquarium entstehen, wissen Sie, dass der Filter ganz mit Wasser befüllt ist. Stellen Sie sicher, dass keine Wasserleckagen am Filterbehälter oder an den Beckenverbindungen auftreten. Da der Filterbehälter mit Aquarienwasser befüllt wird, müssen Sie das Wasser im Aquarium auffüllen, um wieder den richtigen Wasserstand zu haben.

Schließen Sie den Filter an das Stromnetz an.

Die Pumpe beginnt sofort zu laufen. Wasser sollte kontinuierlich aus dem Wasseraustrittsstutzen fließen. Sollte dies nicht der Fall sein, trennen Sie den Filter wieder vom Stromnetz und überprüfen Sie Ihre Installation noch einmal.

ACHTUNG: Schließen Sie den Filter nicht an das Stromnetz an, solange er nicht vollständig mit Wasser gefüllt ist.

Anpassung des Wasserflusses

Sobald der Filter ohne Unterbrechung arbeitet, können Sie den oberen Hebel am AquaStop-Ventil benutzen, um den Wasserfluss zu regulieren. Um den Wasserfluss zu reduzieren, heben Sie den Hebel zur Hälfte an, aber nicht höher; höher können Sie ihn nur stellen, wenn die Einheit vollständig in Betrieb ist und den Motor nicht beschädigen kann. Nichtsdestotrotz darf der Filter niemals in Betrieb sein, wenn der Hebel mehr als zur Hälfte (geschlossen) nach oben gedrückt ist.

Luft im Filter

Ein bisschen Luft bleibt im Filter, wenn er sich füllt. Luft kann auch durch neue Filtermedien freigegeben werden. Letztendlich wird der Filter alle Luftblasen ausstoßen. Wenn Sie eine Häufung an Luftblasen über einen längeren Zeitraum beobachten, überprüfen Sie alle Schläuche und Verbindungen nach möglichen Lufteintrittsstellen. Stellen Sie ebenfalls sicher, dass sich keine Luftquelle (etwa wie ein Ausströmerstein oder ein Belüftungsgerät) in der Nähe des Ansaugrohres befindet.

WARTUNG DES FILTERS

WARNUNG: TRENNEN SIE DIESES GERÄT UND ALLE ANDEREN GERÄTE, DIE IM AQUARIUM IN GEBRAUCH SIND, IMMER VOM STROMNETZ, BEVOR SIE DIE HÄNDE IN DAS WASSER HALTEN, BEVOR TEILE ANGEBRACHT ODER ENTFERNT WERDEN UND WÄHREND FILTERZUBEHÖR INSTALLIERT, GEWARTET ODER ANGEFASST WIRD.

MEDIENPFLEGE

Die Filtermedien müssen gemäß den Anleitungen auf jeder Packung regelmäßig erneuert oder gesäubert werden. Die Lebensdauer jedes einzelnen Filtermediums hängt von der Art des Gebrauchs und den speziellen Bedingungen Ihres Aquariums ab. Um ein Medium zu entfernen und zu erneuern, befolgen Sie bitte die Anweisungen unten.

WICHTIG: Erneuern Sie nie alle Medien zur selben Zeit. Staffeln Sie die Medienwechsel, sodass immer einige der alten Medien in Gebrauch bleiben. So bewahren Sie immer Nutzbakterien in den Filtern, so dass Kolonien, die mit alten Medien entsorgt werden, durch starke neue ersetzt werden. Um die Wirkung der Bakterien noch zu verstärken, sollten Sie den biologischen Aquarienzusatz Nutrafin Cycle bei jedem Medienwechsel benutzen. Alle Gummiteile wie der Dichtungsring der Abdeckung, das Ansaugrohr, das AquaStop-Ventil und die Dichtungsringe sollten regelmäßig gefettet werden.

A. ABLASSEN DES WASSERS AUS DEM FILTER

1. **Schließen Sie die AquaStop-Ventile**, indem Sie den Ventilhebel ganz nach oben ziehen. Dadurch werden der Eintritt und der Austritt an den Schlauchverbindungen vom Wassertank zum Filter abdichtet.
2. **Trennen Sie den Filter vom Stromnetz.**

3. **Ziehen Sie den Ventilhebel nach oben**, um das AquaStop-Ventil zu lösen.

4. **Halten Sie den Filter am Behälter fest**, nicht am Deckel, und stellen Sie ihn auf eine geeignete flache Oberfläche in der Nähe eines Waschbeckens oder eines Abflusses. (Halten Sie ihn immer gerade, um ein Verschütten des Wassers zu vermeiden.)

5. **Lösen Sie die Hub-Verschlussklappen**; drücken Sie dann die Klappen nach unten und heben Sie den Deckel/ das Pumpengehäuse vom Filterbehälter ab und legen es zur Seite.



Lösen Sie die Hub-Verschlussklappen



Drücken Sie dann die Klappen herunter, um den Deckel/das Pumpengehäuse vom Filterbehälter zu nehmen

6. Halten Sie die Medienabdeckung fest, sodass sie nicht verrutscht, und schütten Sie so viel Wasser wie möglich über einem Waschbecken oder einem Abfluss aus dem Filterbehälter.

7. **Die Medien und das Schaumstoffsieb werden mit Wasser voll gesogen sein.** Wenn Ihr Waschbecken nicht groß genug ist, um sie alle aufzunehmen, stellen Sie einen geeigneten Eimer in der Nähe bereit. Nehmen Sie das Schaumstoffsieb, die Medienabdeckung und die Medienkörbe aus dem Filterbehälter und legen Sie sie in das Waschbecken oder den Eimer.

8. **Spülen Sie die Innenseite des Filterbehälters mit klarem Wasser aus. Benutzen Sie NIEMALS Seife oder andere Reinigungsmittel**, um den Filterbehälter zu reinigen oder das Schaumstoffsieb oder die Medienkörbe auszuspülen. Spuren von Reinigungsprodukten können auf den Oberflächen zurückbleiben und das empfindliche Gewebe der Fische verletzen.

B. REINIGUNG ODER ERNEUERUNG DER MEDIEN

1. **Ersetzen Sie die chemischen Medien je nach Bedarf.** Chemische Medien können nicht gereinigt werden.

2. **Spülen Sie die biologischen Medien mit Aquarienwasser** (niemals mit Leitungswasser) aus oder erneuern Sie sie gegebenenfalls. Ersetzen Sie nie alle biologischen Medien gleichzeitig, da sonst wertvolle Nutzbakterienkolonien verlorengehen.

3. Spülen Sie die Schaumstoffsiebe und Bio-Schaumstoffe mit Aquarienwasser oder entchlortem Leitungswasser aus oder erneuern Sie sie gegebenenfalls. Für eine gründliche Reinigung nehmen Sie den Schaumstoff aus dem Rahmen und spülen beide Teile getrennt voneinander ab. Spülen und putzen Sie das Sieb und bauen Sie es dann wieder zusammen. Achten Sie darauf, dass der Schaumstoff oben aus dem Sieb hinausragt. Spülen Sie auch die anderen mechanischen Medien.

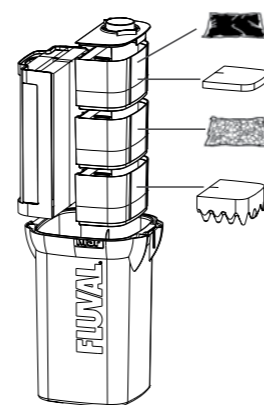
C. ZUSAMMENBAU DER EINHEIT

BEFÜLLEN SIE DEN FILTERBEHÄLTER NICHT MIT WASSER, BEVOR DIE EINHEIT NICHT VOLLSTÄNDIG ZUSAMMENGEBAUT IST.

1. **Stecken Sie die ausgespülten und gefüllten Medienkörbe zurück in den Filterbehälter und setzen Sie die Abdeckung über den oberen Korb.**
2. **Stecken Sie das Schaumstoffsieb zurück in den Filterbehälter** (mit der flachen Seite nach unten).
3. **Prüfen und schmieren Sie die Dichtung nach Bedarf.**



Achten Sie darauf, dass der Schaumstoff oben aus dem Sieb heraussteht.



Setzen Sie das Schaumstoffsieb wieder in den Filterbehälter ein (mit dem flachen Ende nach unten einstecken).

4. **Bringen Sie den Deckel an**; stellen Sie sicher, dass das MSF Logo und das Netzkabel passen.

5. **Benutzen Sie die Hub-Verschlussklammer, um den Deckel ordnungsgemäß zu schließen.**

6. **Stellen Sie die Einheit an Ihre Position zurück, setzen Sie das AquaStop-Ventil wieder ein**, und drücken Sie den Verschlusshebel herunter, damit es festsitzt.

7. **Drücken Sie den Ventilhebel nach unten, um das AquaStop-Ventil zu öffnen.** Der Wasserfluss sollte sofort beginnen. Warten Sie, bis der Filterbehälter ganz mit Wasser gefüllt ist. Füllen Sie das Aquarium mit Wasser bis zum ursprünglichen Wasserstand auf und schließen Sie dann den Filter wieder an das Stromnetz an.

WICHTIG: Wenn der Filter nicht vollständig mit Wasser gefüllt ist, bevor er an das Stromnetz angeschlossen wird, funktioniert er möglicherweise nicht ordnungsgemäß. Das Filtergerät darf niemals trocken laufen, da dies zu Schäden am Motor führen würde.

PFLEGE DES FLÜGELRADS

Der Schacht des Flügelrades verfügt über einen effektiven Selbstreinigungs-Mechanismus. Trotzdem empfehlen wir Ihnen, während Ihrer Routine-Wartung die Abdeckung des Flügelrades abzunehmen und das Flügelrad zu überprüfen. Wenn Sie Ihr Flügelrad sauber halten, verlängern Sie seine Lebensdauer und die des Motors.

WICHTIG: Die Flügelradwelle ist aus Keramik, die gegen Abnutzung resistent ist; sie ist trotzdem empfindlich und sollte aus diesem Grund während der Wartung vorsichtig behandelt werden.

1. **Entfernen Sie die Abdeckung des Flügelrades:** Drücken Sie die beiden Stifte zusammen und heben Sie sie hoch.
2. **Wenn das Flügelrad gereinigt werden muss**, umfassen Sie vorsichtig das Flügelrad und ziehen Sie es vorsichtig aus dem Schacht. Spülen Sie es vorsichtig mit reinem Wasser ab.
3. **Wenn der Schacht gereinigt werden muss**, wischen Sie ihn vorsichtig mit einer Fluval Reinigungsbürste aus.
4. **Setzen Sie das Flügelrad wieder in den Schacht ein:** Stecken Sie den Stift der Flügelradabdeckung in die dafür vorgesehene Aussparung am Rand der Flügelradkammer. Drücken Sie die gegenüberliegende Seite der Flügelradabdeckung hinunter. Achten Sie darauf, dass sich das Flügelrad in der Mitte der Flügelradabdeckung einfügt. Drücken Sie weiter, bis die Befestigungsstifte einrasten und fest sitzen.

WARNUNG: Die Flügelradwelle aus Keramik wird am Boden des Flügelrad schachtes durch ein Gummilager festgehalten. Die Welle kann leicht per Hand herausgenommen und wieder eingesetzt werden; trotzdem müssen Sie aufpassen, dass das Gummilager sich nicht löst. (Setzen Sie immer die Abdeckung des Flügelrades wieder auf, damit alles genau zueinander passt.)

Das Flügelrad nutzt sich mit der Zeit ab. Ersatz können Sie entweder bei Ihrem Fluval Händler kaufen oder indem Sie unseren Kundenservice bei HAGEN Deutschland GmbH & Co. KG kontaktieren.

3 JAHRE GARANTIE

Wir garantieren Ihnen, dass dieser Fluval Außenfilter der 06-Serie bei normaler Verwendung für die Dauer von 3 Jahren ab dem Zeitpunkt des Erwerbs von Material- bzw. Verarbeitungsfehlern frei ist. Sollte dies nicht der Fall sein, verpflichtet sich der Hersteller nach seinem alleinigen Ermessen zur Reparatur oder zum Ersatz der Einheit. Diese Garantie erstreckt sich nicht auf Geräte, die unsachgemäßer oder fahrlässiger Verwendung oder Manipulationen ausgesetzt wurden oder die durch Unfall beschädigt wurden. Eine Haftung für Verluste oder Schäden an Tierbestand oder persönlichem Eigentum ist unabhängig von ihrer Ursache ausgeschlossen. Bevor Sie den Filter zu Gewährleistungszwecken an uns zurückgeben, überprüfen Sie bitte, ob alle Anleitungen zur Inbetriebnahme und Wartung eingehalten wurden. Sollten Sie sich dabei nicht sicher sein, kontaktieren Sie bitte Ihren örtlichen Zoofachhändler.

FRAGEN?

Sollten Sie Fragen zu dem Betrieb dieses Filters haben, befolgen Sie bitte zuerst die Anleitungen zur Inbetriebnahme und Wartung. Die meisten Probleme können sofort mit einer Wartung behoben werden. Sollten Sie sich nicht sicher sein oder sollten Sie Ersatzteile brauchen, kontaktieren Sie bitte Ihren örtlichen Zoofachhändler. Wenn Sie einen technischen Rat benötigen, schreiben Sie uns oder rufen Sie uns an.

Die meisten Probleme können schon gelöst werden, wenn Sie sie uns telefonisch schildern. Oder besuchen Sie unsere Homepage www.hagen.com oder www.hagenservice.de.

Wenn Sie uns anrufen (oder schreiben) geben Sie bitte Informationen wie die Modellnummer und/oder die Teilenummer (falls vorhanden) an und schildern Sie das Problem.

KUNDENDIENST

Falls dieses Produkt fehlerhaft sein sollte, geben Sie es zusammen mit dem Kaufnachweis entweder an Ihren örtlichen Zoofachhändler oder senden Sie es mit im Voraus bezahlten Versandkosten an:

HAGEN Deutschland GmbH & Co. KG

Lehmweg 99-105,
D-25488 Holm
Tel.: 04103 / 960-0

Weitere Informationen zu unseren Produkten erhalten Sie auf www.hagen.com oder www.hagenservice.de.

RECYCLING

Dieses Symbol steht für die getrennte Entsorgung von elektrischen und elektronischen Artikeln (WEEE). Das bedeutet, dass diese Produkte gemäß der europäischen Richtlinie 2002/96/EC recycled oder demontiert werden müssen, um Umweltschäden zu minimieren. Wenden Sie sich für weitere Informationen an die zuständigen Behörden. **Elektronische Produkte, die nicht der Abfalltrennung unterzogen werden, sind potenziell gefährlich für die Umwelt und für die menschliche Gesundheit, da sie gefährliche Substanzen enthalten können.**



ERSATZTEILE

Bestellen Sie die Ersatzteile bei Ihrem Fluval Händler oder bei Hagen direkt.

Teile	Fluval 206	Fluval 306	Fluval 406	
A	GummifüÙe	A-20121	A-20121	A-20121
B	Motorkopf	A-20186	A-20191	A-20196
C	Schaumstoffeinsatzrahmen	A-20122	A-20123	A-20123
D	Medienkorb	A-20046	A-20043	A-20043
F	Medienkorb-Abdeckung	A-20042	A-20067	A-20067
G	Filterbehälter-Dichtung	A-20038	A-20063	A-20063
H	AquaStop-Ventil	A-20061	A-20061	A-20061
P	Schlauch-Muttern	A-20059	A-20059	A-20059
R	Ansaugsystem mit Abdeckung	A-20021	A-20021	A-20021
S	Filterbehälter	A-20187	A-20192	A-20197
T	Flügelradschaft aus Keramik & Gummibuchse	A-20039	A-20039	A-20039
U	Flügelrad mit Keramikschaft & Gummibuchse	A-20112	A-20153	A-20173
V	Flügelradabdeckung	A-20134	A-20154	A-20154
X	Einsatz für den Flügelradschaft	A-20174	A-20174	A-20174
Y	Schlauchschelle	A-20013	A-20013	A-20013
Z	Geriffelter Schlauch	A-20012	A-20012	A-20012
	Wartungsset für den Motorkopf Flügelradschaft aus Keramik & Gummilager Flügelradabdeckung Filterbehälter-Dichtung	A-20091	A-20092	A-20093

